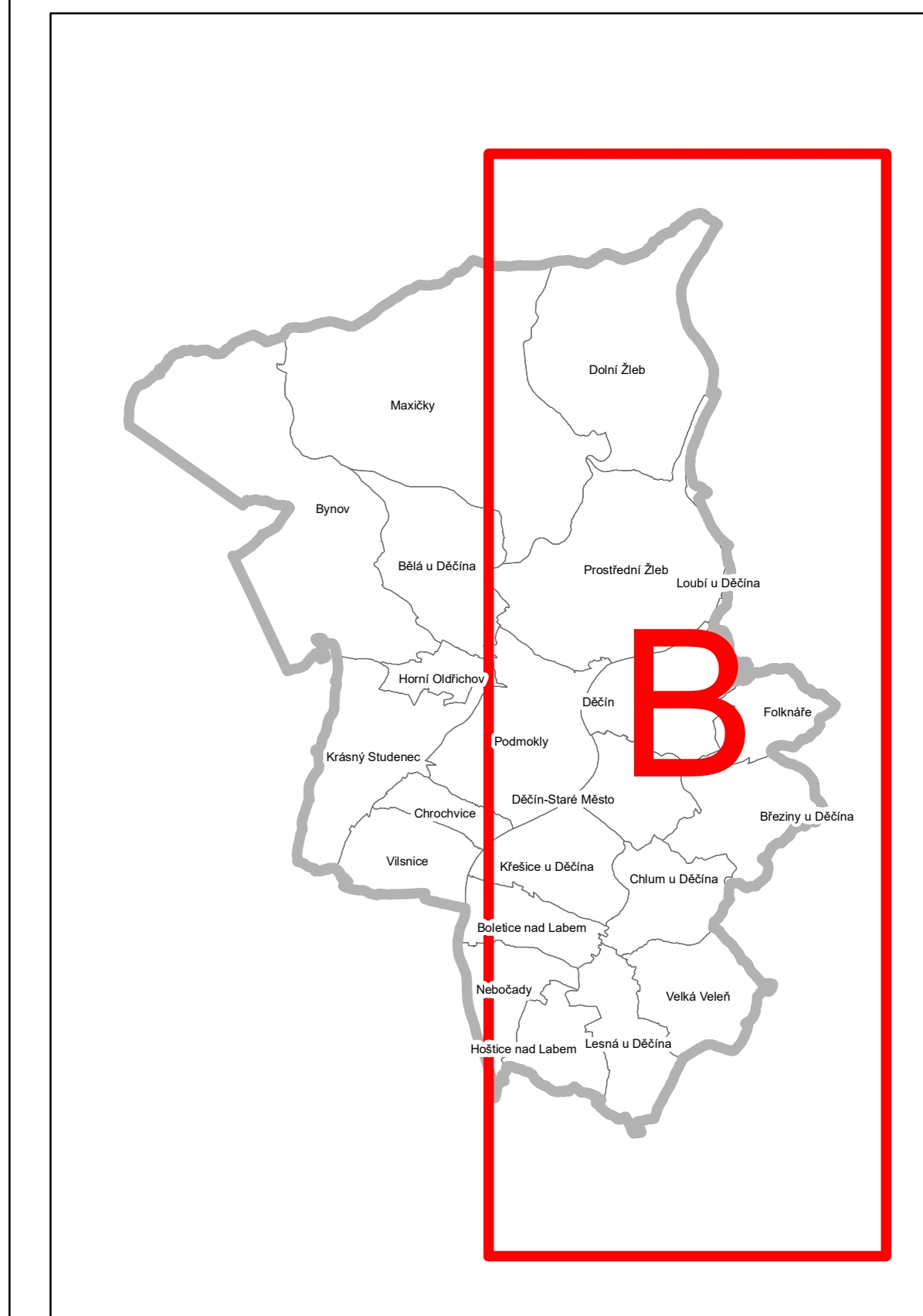
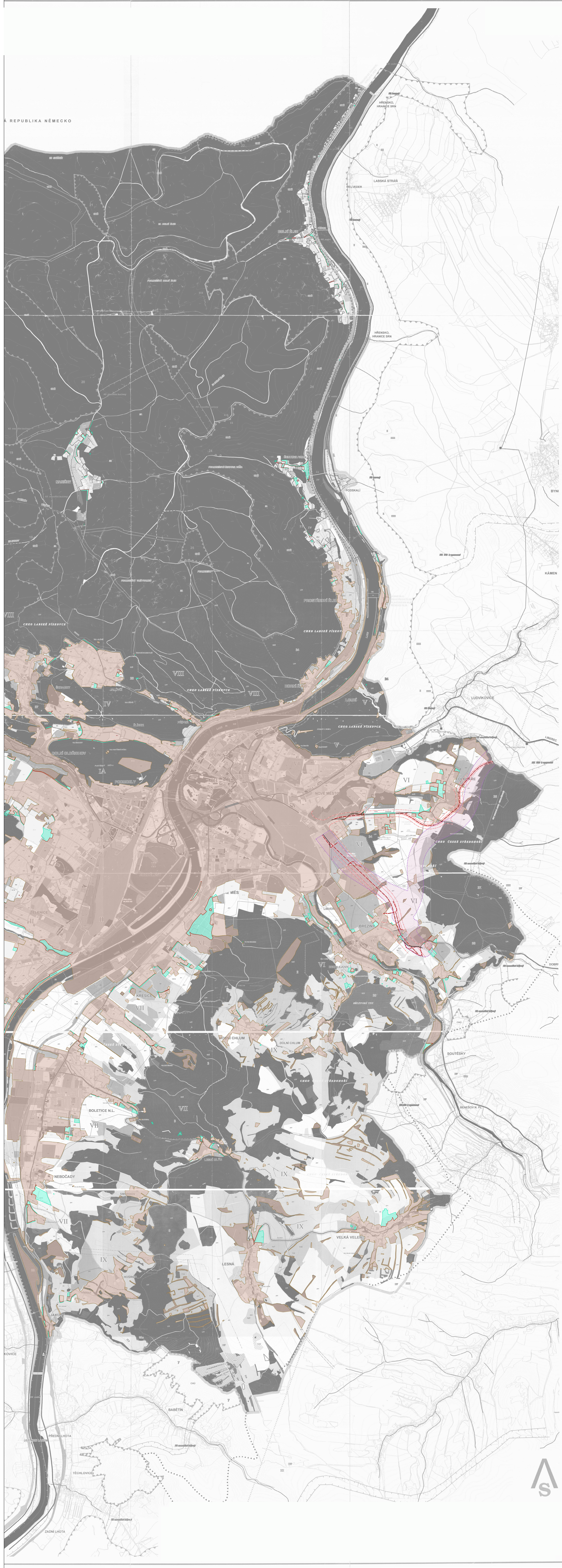


DĚČÍN

12. ZMĚNA ÚZEMNÍHO PLÁNU MĚSTA DĚČÍN, SILNICE I/13 DĚČÍN – LUDVÍKOVICE (FOLKNÁŘSKÁ SPOJKA) 1. VÝKRES ZÁKLADNÍHO ČLENĚNÍ ÚZEMÍ 1 : 10 000

- LEGENDA 12. ZMĚNY ÚZEMNÍHO PLÁNU
MĚSTA DĚČÍN, SILNICE I/13
DĚČÍN – LUDVÍKOVICE
(FOLKNÁŘSKÁ SPOJKA)
ZÁKLADNÍ ČLENĚNÍ**
- HRANICE ZASTAVĚNÉHO ÚZEMÍ
 - NOVÁ HRANICE ZASTAVĚNÉHO ÚZEMÍ AKTUALIZOVANÁ KE DNI 22.3.2024
 - NOVÁ HRANICE ZASTAVĚNÉHO ÚZEMÍ AKTUALIZOVANÁ KE DNI 22.3.2024
 - RUŠENÁ HRANICE ZASTAVĚNÉHO ÚZEMÍ KE DNI 22.3.2024
- DOPRAVNÍ INFRASTRUKTURA**
- KORIDOR SILNICE I/13 DĚČÍN – LUDVÍKOVICE (FOLKNÁŘSKÁ SPOJKA) PLOCHAMI PŘEDJELNÝM ŽELEZNIČNÍM VÝSTŘIŠKOVÝM JAKO ÚLOK A ŘEŠENÍ Č. ÚP 17 ŽÚR ÚK
 - SILNICE II. TŘ. ÚK SŘEŘNÉ B1
 - SILNICE II. TŘ. ÚK SŘEŘNÉ B2
 - SŘEŘNÁ ÚK
 - NOVÁ MĚSTNÍ KOMUNIKACE (MK)
 - RUŠENÁ SILNICE I. TŘ. ÚK SŘEŘNÉ B1
 - RUŠENÉ OCHRANNÉ PÁSMO SILNICE
 - RUŠENÉ DOPRAVNÍ IS (DIA)

REPUBLIKA NĚMECKO



0 1 000 m

ZÁZNAM O ÚČINNOSTI	
SPRAVNÍ ORGÁN, KTERÝ 12. ZMĚNU ÚZEMNÍHO PLÁNU MĚSTA DĚČÍN, SILNICE I/13 DĚČÍN – LUDVÍKOVICE (FOLKNÁŘSKÁ SPOJKA) VYDAL:	ZASTUPITELSTVO STATUTÁRNÍHO MĚSTA DĚČÍN
ČÍSLO ÚRSNĚNÍ:	
DATUM NABYTÍ ÚČINNOSTI POSLEDNÍ ZMĚNY ÚZEMNÍHO PLÁNU:	
OPRAVNĚNÁ UŘEDNÍ OSOBA:	ING. ALENA SINGOLOVÁ
PORUČOVATEL:	
JMÉNO A PŘÍJMĚNÍ:	
FUNKCE:	VEDOUČÍ ODDĚLENÍ ÚRADU ÚZEMNÍHO PLÁNOVÁNÍ A STAVĚBNÍ ÚRAD, MAGISTRÁT DĚČÍN
OTISK ÚŘEDNÍHO RAZÍTKA	PODPIS

12. ZMĚNA ÚZEMNÍHO PLÁNU MĚSTA DĚČÍN, SILNICE I/13 DĚČÍN – LUDVÍKOVICE (FOLKNÁŘSKÁ SPOJKA) PRO VEŘEJNÉ PROJEDNÁNÍ

VÝKRES ZÁKLADNÍHO ČLENĚNÍ ÚZEMÍ

HEŘTIK:	1 : 10 000	
ZHOTOVITEL:	ATELIER T-PLAN, S. R. O.	
OBJEDNATEL:	STATUTÁRNÍ MĚSTO DĚČÍN	1
DATUM:	2024	