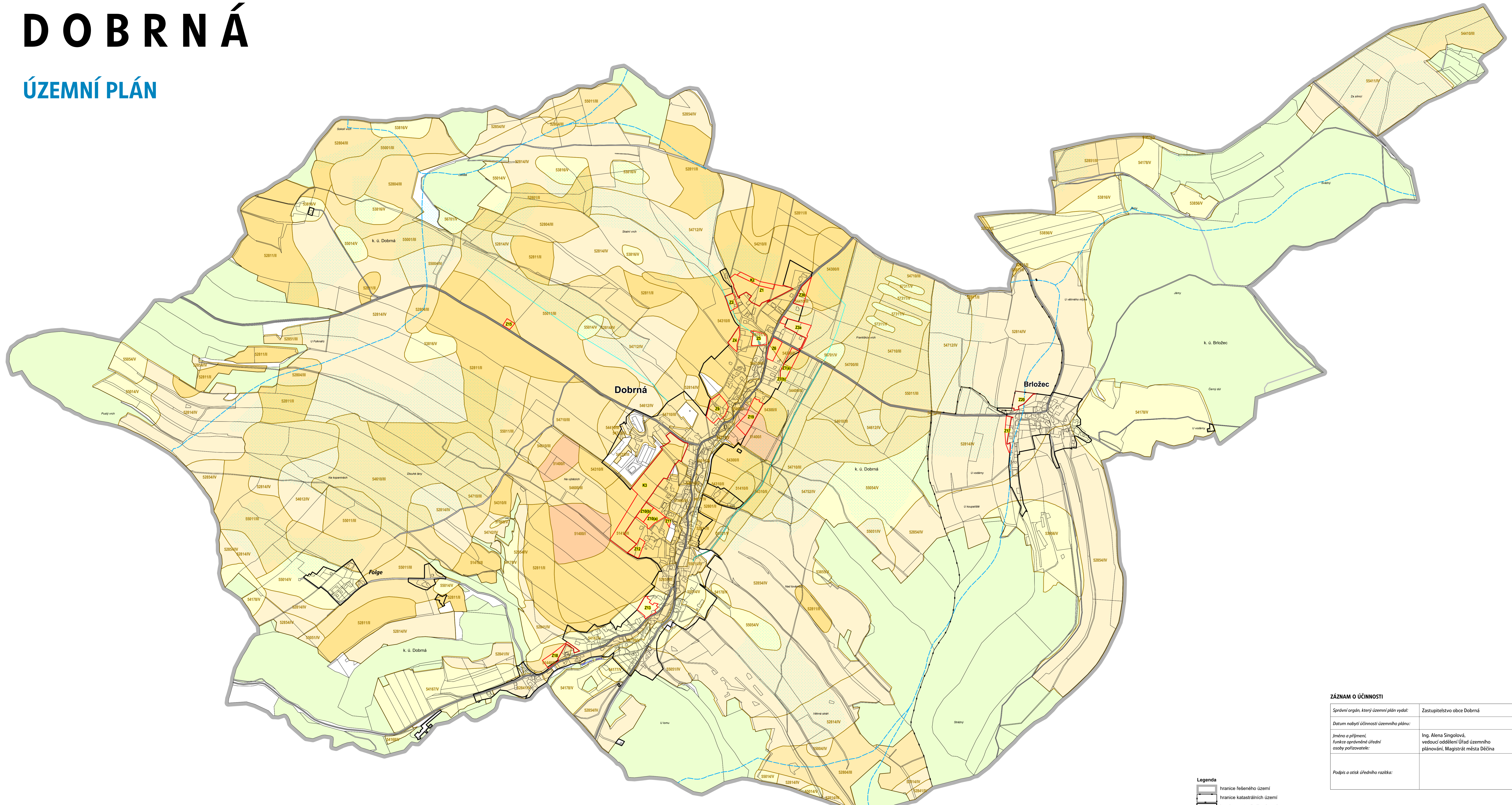


# DOBRNÁ

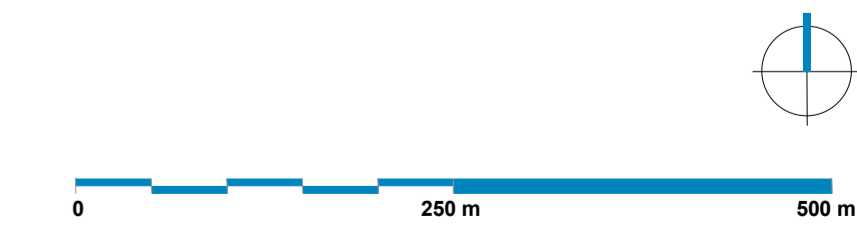
## ÚZEMNÍ PLÁN



- Legenda**
- hranice řešeného území
  - hranice katastrálních území
  - hranice zastavěného území
  - silnice I. a III. třídy
  - navrhované plochy se záborů
  - účelové cesty
  - lesy (PUPFL)
  - vodní plochy a toky
  - rozvodnice
  - odvodňené plochy
  - hlavní odvodňovací řady
  - hranice a kód BPE, Mfida ochrany
  - ZPF v I. třídě ochrany
  - ZPF ve II. třídě ochrany
  - ZPF ve III. třídě ochrany
  - ZPF ve IV. třídě ochrany
  - ZPF v V. třídě ochrany

### ZÁZNAM O ÚČINNOSTI

Správní orgán, který územní plán vydal:	Zastupitelstvo obce Dobrná
Dotum nabytí účinnosti územního plánu:	
Jméno a příjmení, funkce oprávněné úřední osoby pořizovatele:	Ing. Alena Singulová, vedoucí oddělení Úřad územního plánování, Magistrát města Děčína
Podpis a oteisk úředního razítka:	



**Architekti Černí | urbanistický ateliér**

OBCE: Obec Dobrná  
K.Ú.: Dobrná, Brložec  
AKCE: ÚZEMNÍ PLÁN DOBRNÁ  
PŘEDKLADATEL: Mgr. Ing. arch. Zdeněk Černý  
VYPRACOVATEL: Ing. arch. Hana Černá  
ČEJST: odvodnění  
DATUM: prosinec 2022  
MĚŘÍTKO: 1:5 000  
STRANA: 1 z 3 4