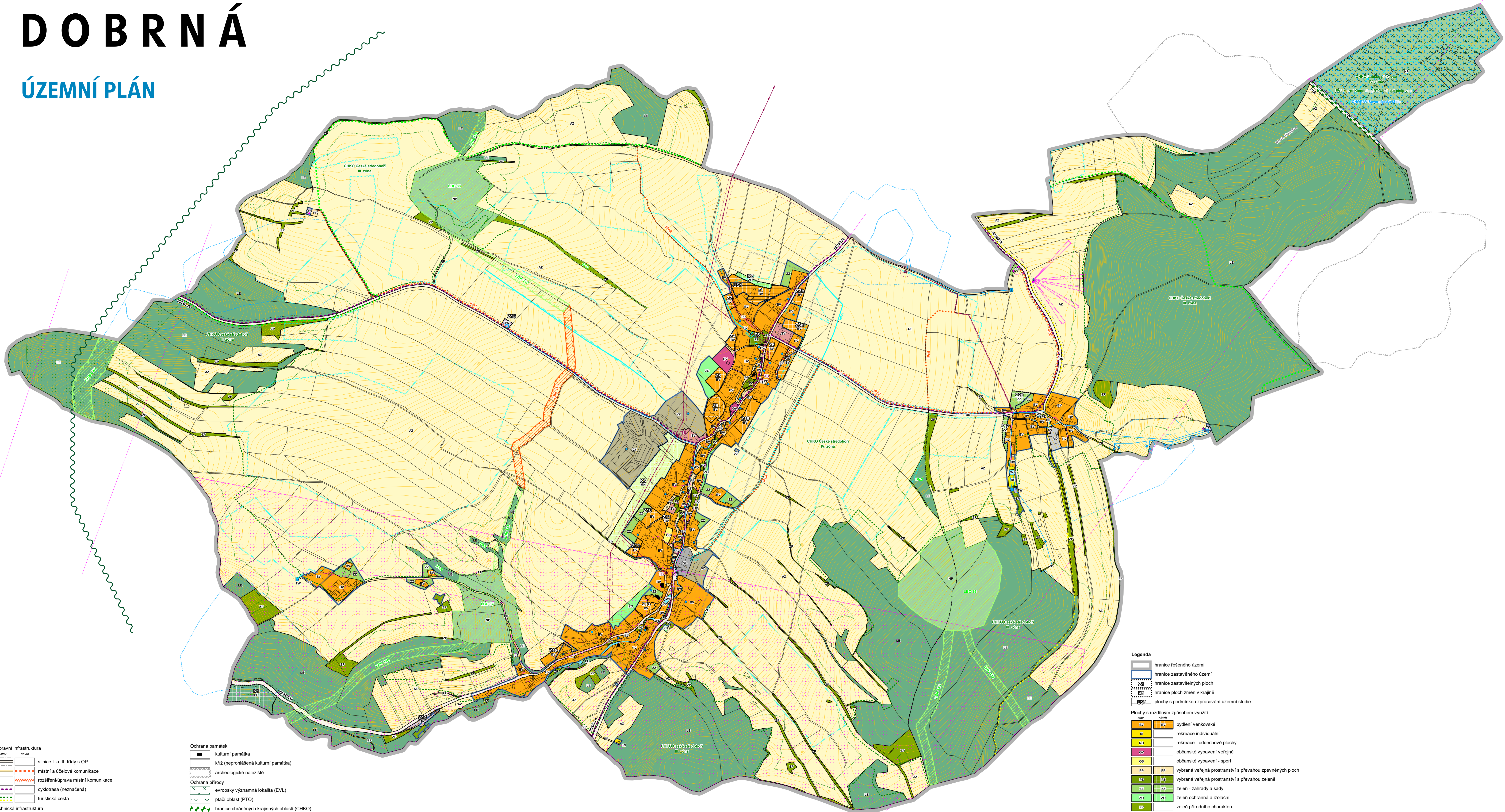


DOBRNÁ

ÚZEMNÍ PLÁN



Dopravní infrastruktura

	silnice I. a III. třídy s OP
	místní a účelové komunikace
	rozšíření/úprava místní komunikace
	cyklotrasa (neznačená)
	turistická cesta

Technická infrastruktura

	el. vedení VN 35 kV a trafostanice s OP
	vodajem, vodní zdroj, další zařízení vodovodní sítě
	OP vodního zdroje I. a II. stupně
	vodovod / přiváděcí řad vodovodu
	čistírna odpadních vod
	hlavní kanalizační sběrač
	telekomunikační vedení, telekomunikační zařízení s OP
	radioreléová trasa
	OP radioreléové trasy (MO ČR, výstavba nad 200 m nad terénem)
	OP radioreléové trasy (Cetin)

Ochrana památek

	kulturní památka
	kf12 (neprohlášená kulturní památka)
	archeologické naleziště

Ochrana přírody

	evropsky významná lokalita (EVL)
	ptačí oblast (PTO)
	hranice chráněných krajinných oblastí (CHKO)
	zóny CHKO
	dálkový migrační koridor
	migračně významné území
	ochranná zóna lesa
	CHOPAV Severočeská Křída

Ostatní limity

	sesuvné území
	poddolované území
	investice do půdy (podrobné odvodňovací zařízení)
	otevřené/trubní hlavní odvodňovací zařízení

Ostatní hodnoty

	místo vyhlídky
	pomník padlým

Ochranná pásma podzemních, příp. nadzemních technických sítí (elektrifika, vodovod, spoje) nejsou v tomto měřítku výkresu zobrazitelná. Celé správní území je zájmovým územím Ministerstva obrany z hlediska povolování vyjmenovaných druhů stávek.

Překryvná značení

	nadregiónální biokoridor
	lokální biocentrum
	lokální biokoridor
	interakční prvek

Legenda

	hranice řešeného území
	hranice zastavěného území
	hranice zastavěných ploch
	hranice ploch změn v krajině
	plochy s podmínkou zpracování územní studie

Plochy s rozdílným způsobem využití

	bydlení venkovské
	rekreace individuální
	rekreace - oddechové plochy
	občanské vybavení veřejné
	občanské vybavení - sport
	výbraná veřejná prostranství s převahou zeleně
	zeleně - zahrady a sady
	zeleně ochranná a izolační
	zeleně přírodního charakteru
	smíšené obytné venkovské
	doprava silniční
	vodní hospodářství
	spoje, elektronická komunikace
	nakládání s odpady
	technická infrastruktura jiná
	výroba lehká
	výroba drobná a služby
	výroba zemědělská a lesnická
	vodní plochy a toky
	zemědělské
	lesní
	přírodní
	smíšené nezastavěného území

Architekti Černí | urbanistický ateliér

CEJNI

OBECNOST: Obec Dobruška
MÍSTO: Dobruška, Brložec
AKCE: ÚZEMNÍ PLÁN DOBRUŠKA

PROJEKTANT: Mgr. Ing. arch. Zdeněk Černý
VYKRESIL: Ing. arch. Hana Černá
ČEST: nšvrh
DATA: únor 2022

Koordináční výkres
MĚŘÍTKO: 1:5 000
STR. 1 z 3 4