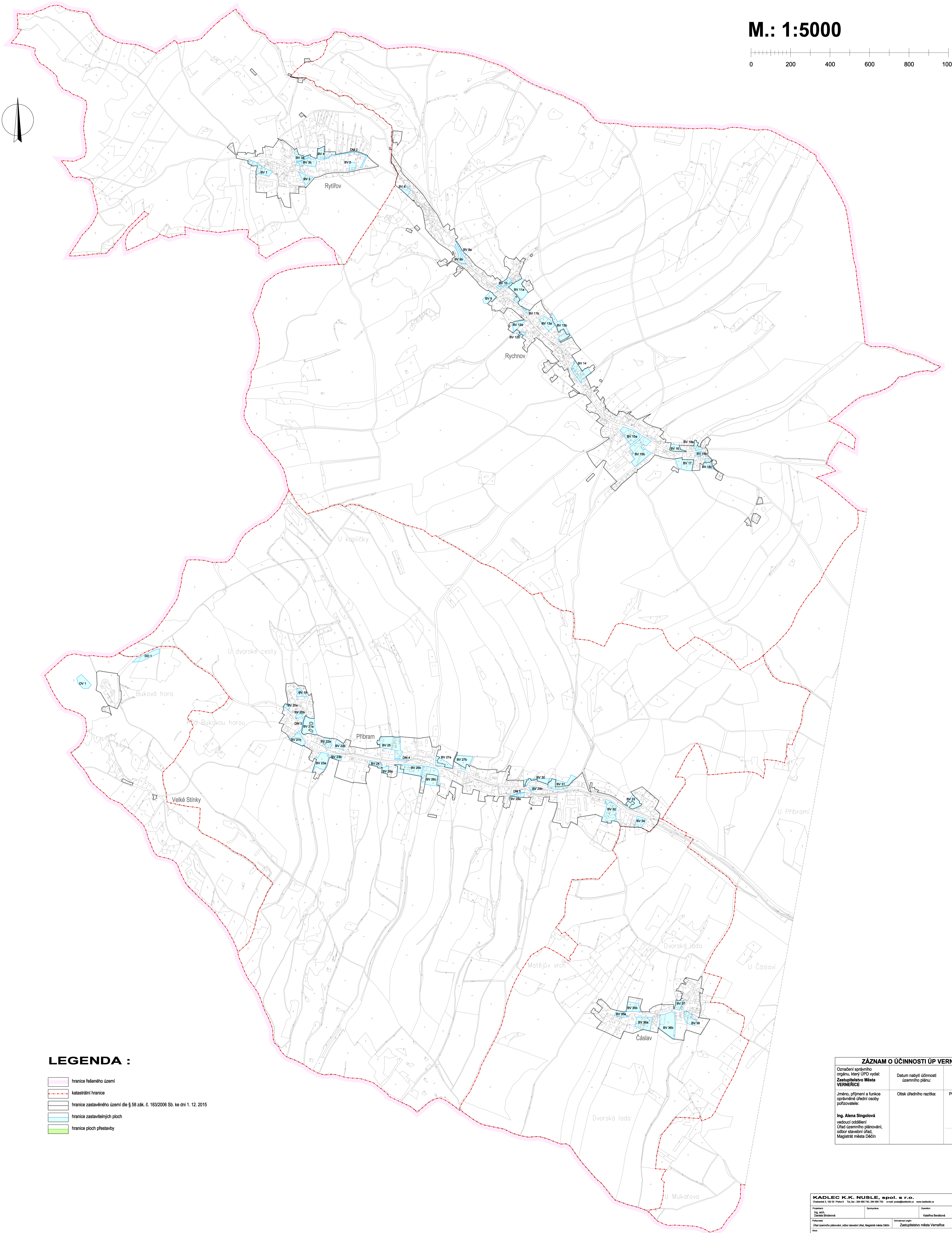
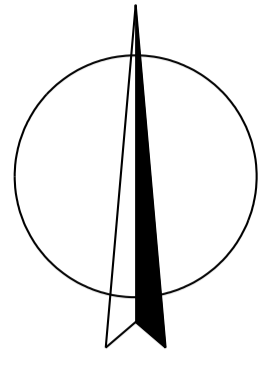
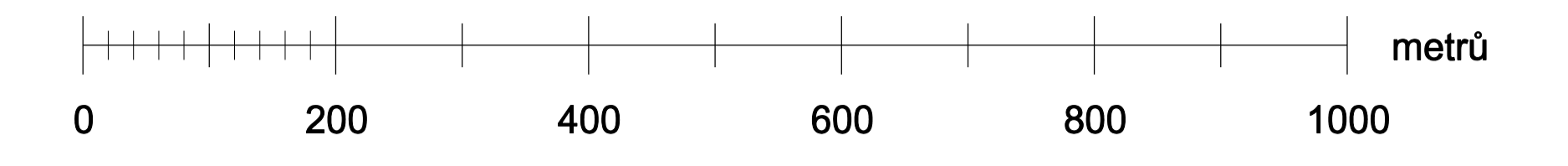


M.: 1:5000



LEGENDA :

- hranice řešeného území
- katastrální hranice
- hranice zastavěného území dle § 58 zák. č. 183/2006 Sb. ke dni 1. 12. 2015
- hranice zastavěných ploch
- hranice ploch přestavby

ZÁZNAM O ÚČINNOSTI ÚP VERNEŘICE		
Označení správního orgánu, který ÚPD vydal: Zastupitelstvo Města VERNEŘICE	Datum nabytí účinnosti územního plánu:	
Jméno, příjmení a funkce oprávněné úřední osoby pořizovatele:	Ověřovací razítko:	Podpis oprávněné úřední osoby:
Ing. Alena Singulová vedoucí oddělení Úřad územního plánování, odbor stavební úřad, Magistrát města Dětín		podpis

KADLEC K.K. NUSLE, spol. s r.o.			
Projevitel: Ing. arch. Dělník Bedřichová	Investor: Katastrální úřad Verneřice	Objekt: Zastupitelstvo města Verneřice	Datum vydání: 30/09/2008
Územní plánování a stavební úřad, Magistrát města Dětín		Číslo: 12. 2015	Verze: Ia.
ÚZEMNÍ PLÁN VERNEŘICE		Škála: 1:5000	Formát: A3
Výkres základního členění území - 1. díl			