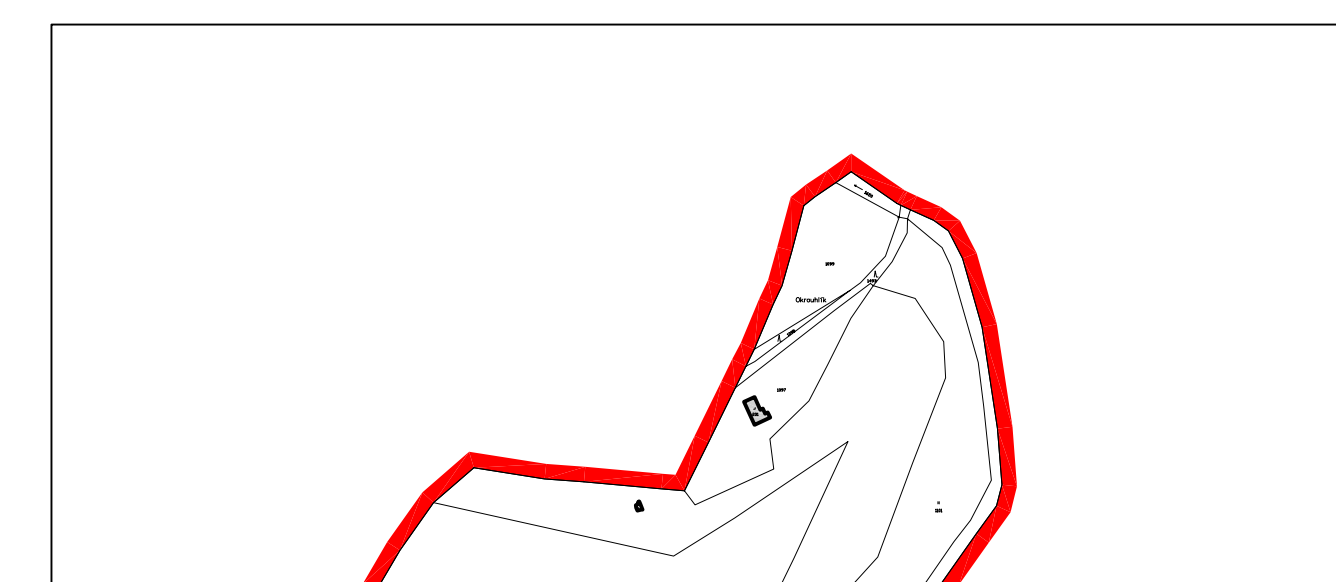


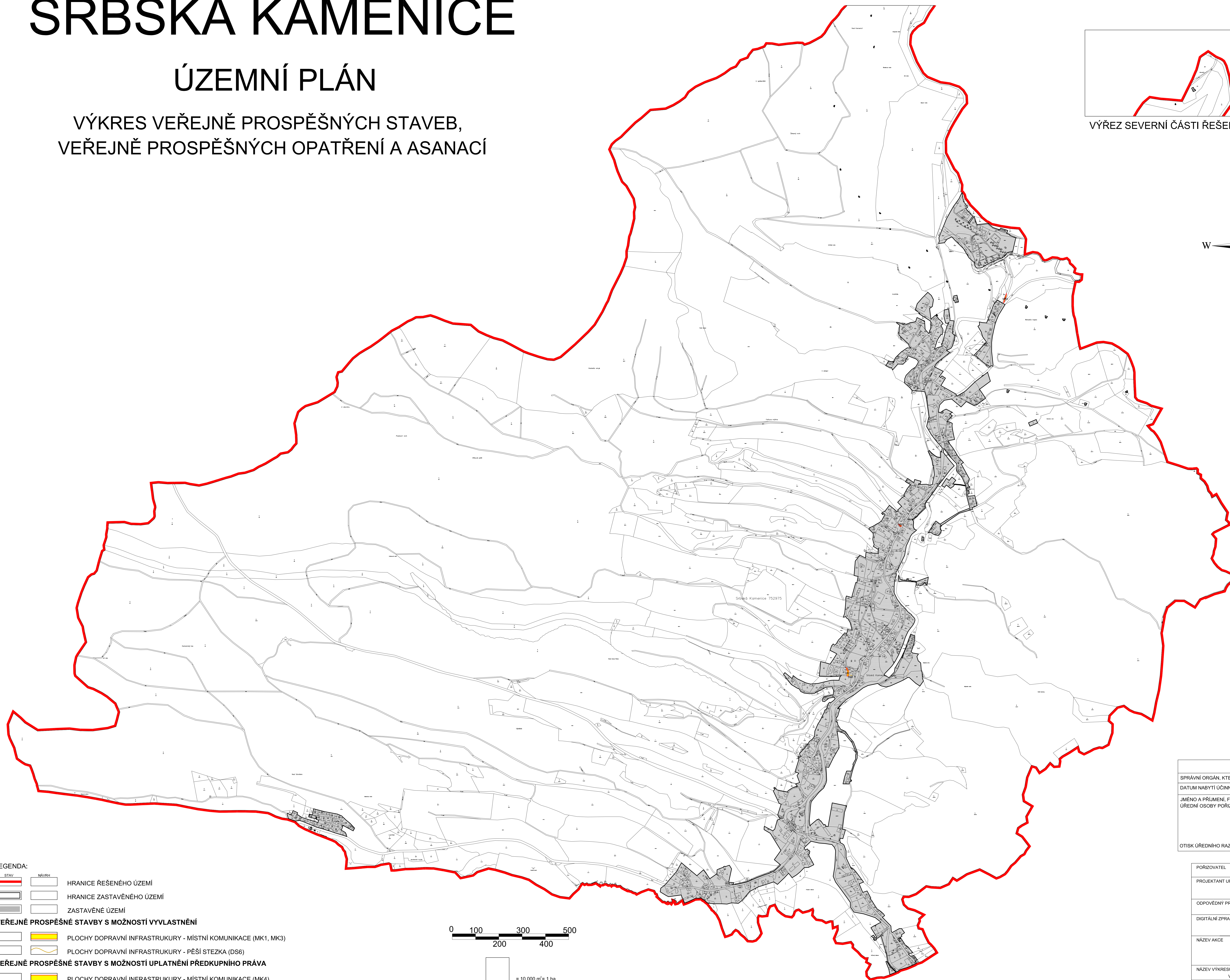
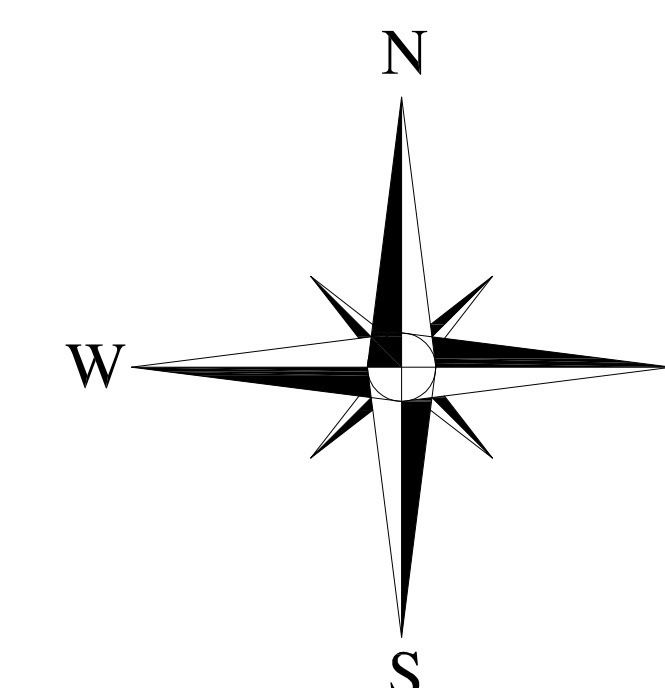
SRBSKÁ KAMENICE

ÚZEMNÍ PLÁN

VÝKRES VEŘEJNĚ PROSPĚŠNÝCH STAVEB,
VEŘEJNĚ PROSPĚŠNÝCH OPATŘENÍ A ASANACÍ



VÝREZ SEVERNÍ ČÁSTI ŘEŠENÉHO ÚZEMÍ



LEGENDA:

- STAV NÁVRH
- HRANICE ŘEŠENÉHO ÚZEMÍ
- HRANICE ZASTAVĚNÉHO ÚZEMÍ
- ZASTAVĚNÉ ÚZEMÍ
- VEŘEJNĚ PROSPĚŠNÉ STAVBY S MOŽNOSTÍ VYVLASTNĚNÍ
- PLOCHY DOPRAVNÍ INFRASTRUKURY - MÍSTNÍ KOMUNIKACE (MK1, MK3)
- PLOCHY DOPRAVNÍ INFRASTRUKURY - PĚŠÍ STEZKA (DS6)
- VEŘEJNĚ PROSPĚŠNÉ STAVBY S MOŽNOSTÍ UPLATNĚNÍ PŘEDKUPNÍHO PRÁVA
- PLOCHY DOPRAVNÍ INFRASTRUKURY - MÍSTNÍ KOMUNIKACE (MK4)
- OBEC MŮŽE UPLATNIT PŘEDKUPNÍ PRÁVO POUZE NA PLOCHU MK4)

0 100 200 300 400 500

□ = 10 000 m² = 1 ha

ZÁZNAM O ÚČINNOSTI	
SPRÁVNÍ ORGÁN, KTERÝ ÚZEMNÍ PLÁN VYDAL:	ZASTUPITELSTVO OBCE SRBSKÁ KAMENICE
DATUM NABÝTÍ ÚČINNOSTI ÚZEMNÍHO PLÁNU:	
JMÉNO A PŘÍJMENÍ, FUNKCE OPRÁVNĚNÉ ÚŘEDNÍ OSOBY POŘIZOVATELE:	ING. ALENA SINGOLOVÁ VEDOUČÍ ODDĚLENÍ ÚŘAD ÚZEMNÍHO PLÁNOVÁNÍ MAGISTRÁT MĚSTA DĚČÍN
OTISK ÚŘEDNÍHO RAZÍTKA A PODPIS:	

POŘIZOVATEL	MAGISTRÁT MĚSTA DĚČÍN, ÚŘAD ÚZEMNÍHO PLÁNOVÁNÍ
PROJEKTANT URBANISTICKÉ ČÁSTI	AGROURBANISTICKÝ ATELIER
ODPOVĚDNÝ PROJEKTANT	ING. STANISLAV ZEMAN, číslo autorizace ČKA 02 220
DIGITÁLNÍ ZPRACOVÁNÍ	ING. MIROSLAV FIALA, PŘECECHTELŮVA 249526 PRAHA 5, 155 00
NÁZEV AKCE	SRBSKÁ KAMENICE ÚZEMNÍ PLÁN
DATUM	5/2020
MĚŘÍTKO	1 : 5 000
FORMÁT	A0
NÁZEV VÝKRESU	VÝKRES VEŘEJNĚ PROSPĚŠNÝCH STAVEB, VEŘEJNĚ PROSPĚŠNÝCH OPATŘENÍ A ASANACÍ
ČÍSLO VÝKRESU	4
ČÍSLO PANE	
ČÁST DOKUMENTACE	GRAFICKÁ ČÁST