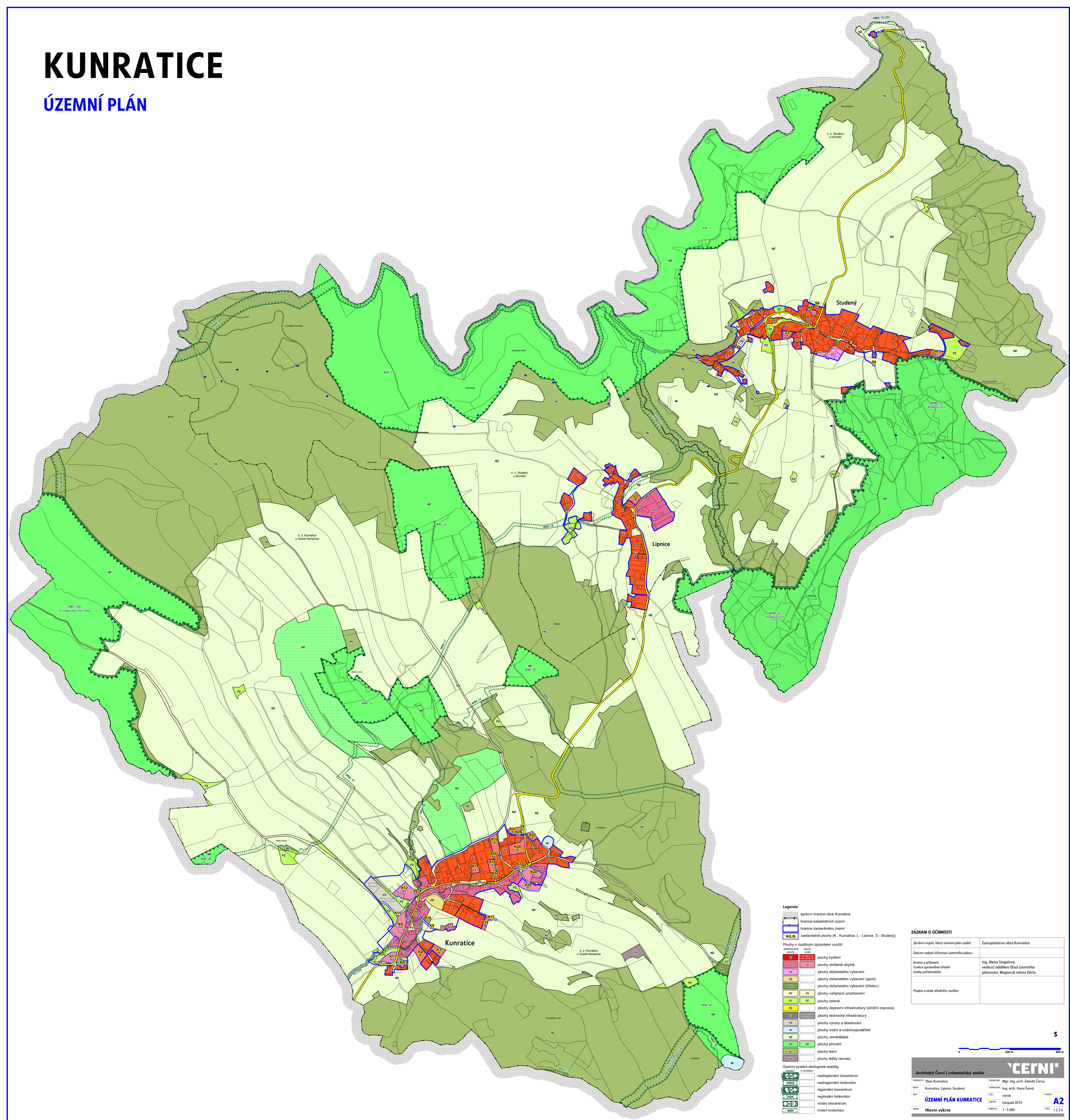


# KUNRATICE

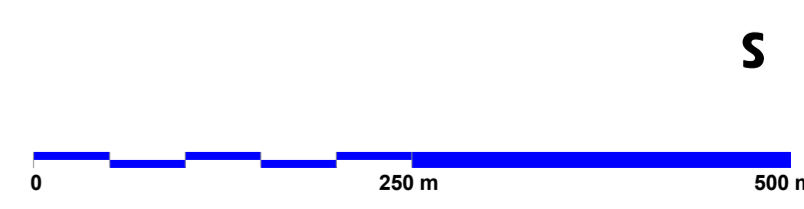
## ÚZEMNÍ PLÁN



- Legenda**
- správní hranice obce Kunratice
  - hranice katastrálních území
  - hranice zastavěného území
  - KULS** zastavěné plochy (K - Kunratice, L - Lipnice, S - Studený)
- Plochy s rozdílným způsobem využití
- plochy bydlení
  - plochy smíšené obytné
  - plochy občanského vybavení
  - plochy občanského vybavení (sport)
  - plochy občanského vybavení (hřbitov)
  - plochy veřejných prostranství
  - plochy zeleně
  - plochy dopravní infrastruktury (silniční doprava)
  - plochy technické infrastruktury
  - plochy výroby a skladování
  - plochy vodní a vodohospodářské
  - plochy zemědělské
  - plochy přírodní
  - plochy lesní
  - plochy mýzy nerostů
- Územní systém ekologické stability
- nadregionální biocentrum
  - nadregionální biokoridor
  - regionální biocentrum
  - regionální biokoridor
  - místní biocentrum
  - místní biokoridor

**ZÁZNAM O ÚČINNOSTI**

Správní orgán, který územní plán vydal:	Zastupitelstvo obce Kunratice
Datum nabytí účinnosti územního plánu:	
Jméno a příjmení, funkce oprávněného člena osoby pořizovatele:	Ing. Alena Singulová, vedoucí oddělení Úřad územního plánování, Magistrát města Děčín
Podpis a otisk úředního razítka:	



**Architekti ČERNÍ | urbanistický ateliér**

OBDOBÍ: Obec Kunratice  
MÍSTO: Kunratice, Lipnice, Studený  
ČÍSLO: 1:5 000  
DOKUMENT: **ÚZEMNÍ PLÁN KUNRATICE**  
DOKUMENT: **Hlavní výkres**

PROJEKTANT: Mgr. Ing. arch. Zdeněk Černý  
KONTAKT: Ing. arch. Hana Černá  
VÝROK: výrok  
DOKUMENT: listopad 2015  
ČÍSLO: 1:5 000  
STRANA: 1 z 4  
VERZE: **A2**