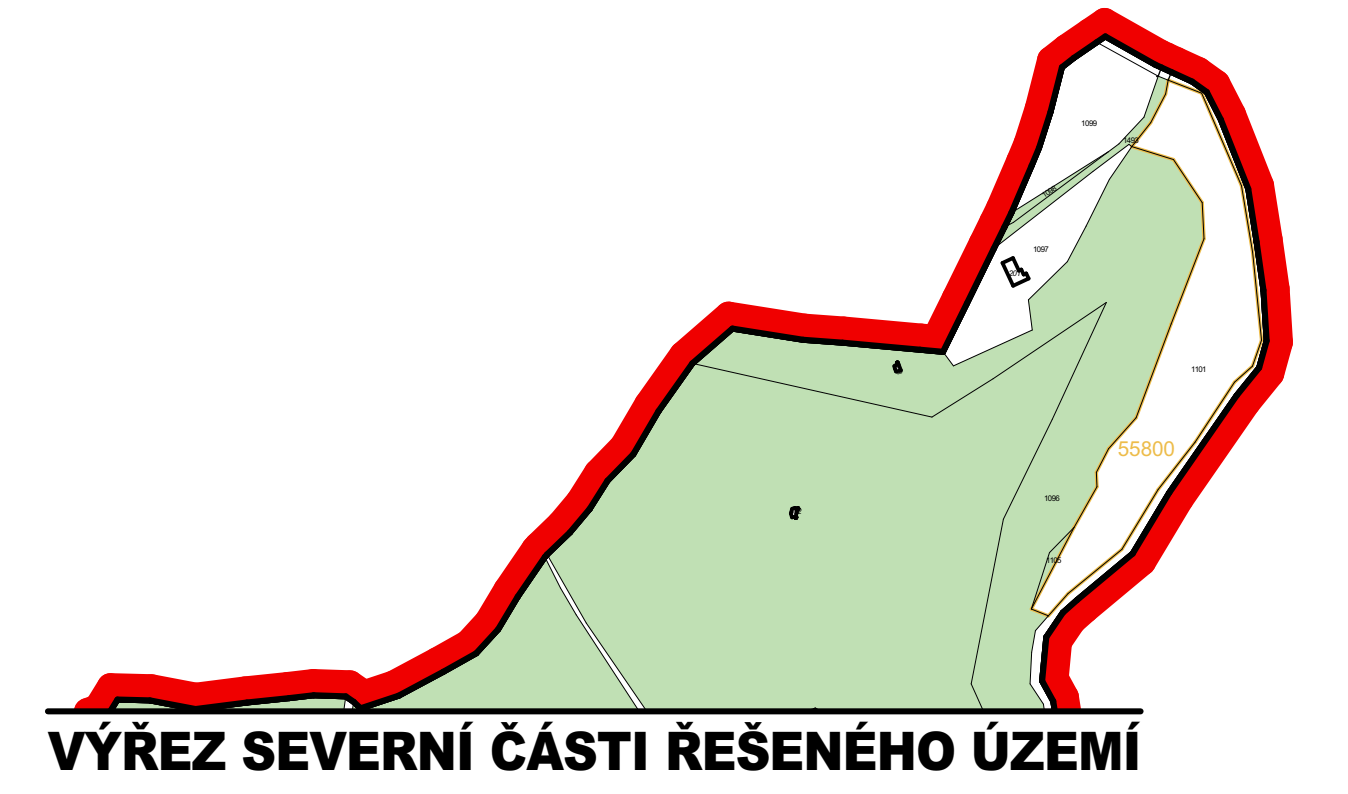
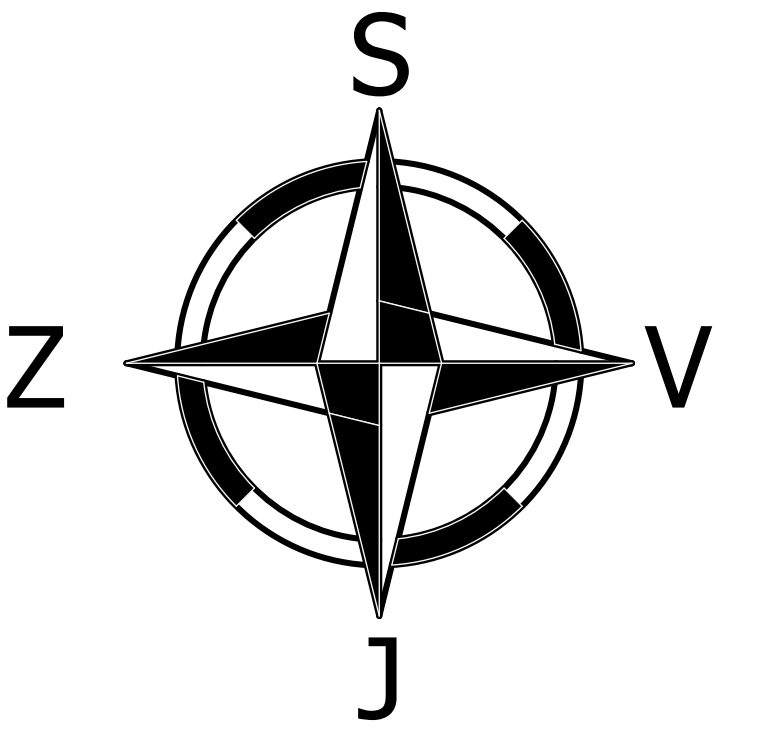


SRBSKÁ KAMENICE

ÚZEMNÍ PLÁN VÝKRES PŘEDPOKLÁDANÝCH ZÁBORŮ PŮDNÍHO FONDU

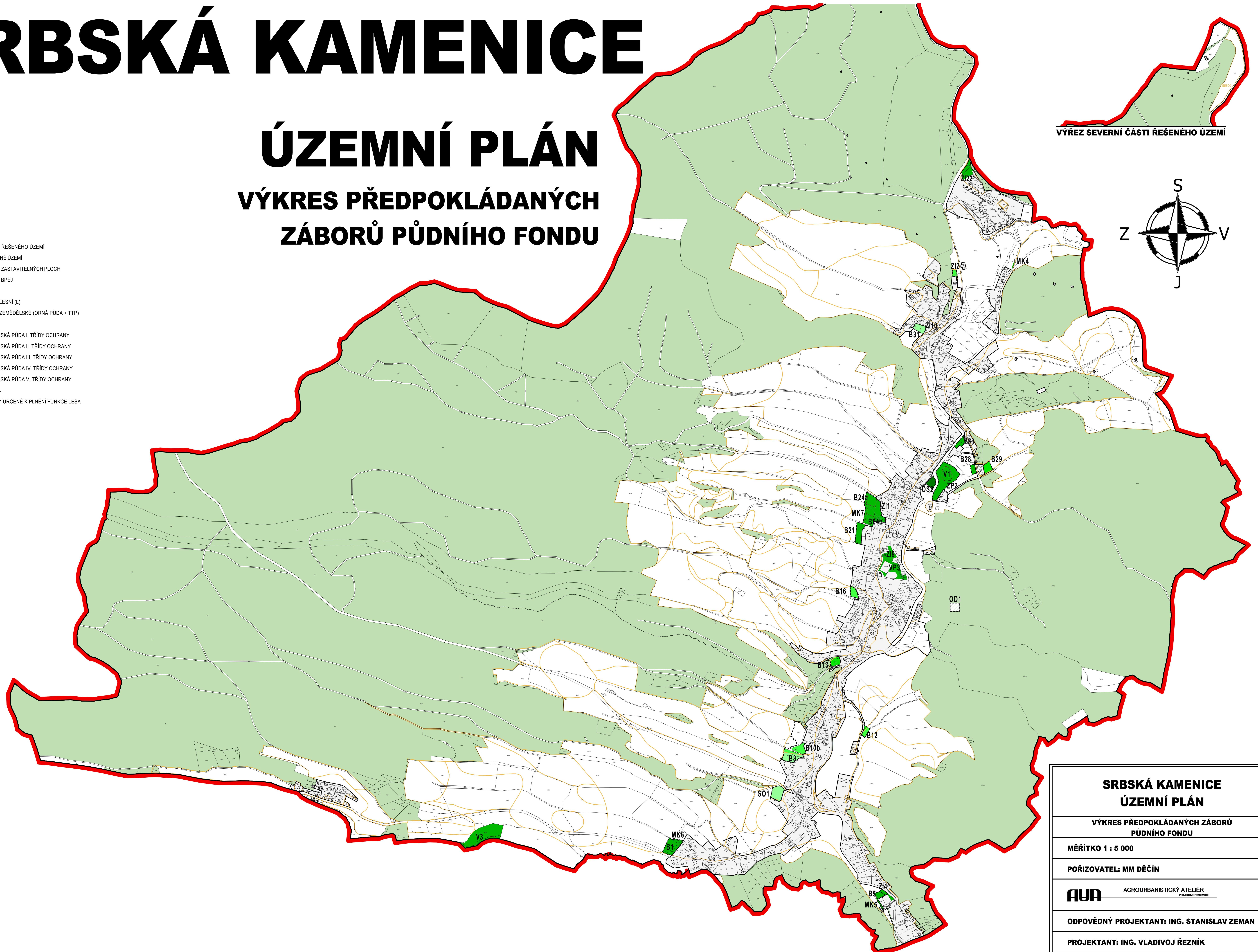


VÝREZ SEVERNÍ ČÁSTI ŘEŠENÉHO ÚZEMÍ



LEGENDA

| | | |
|----------------------------|--|-------------------------------------|
| | | HRANICE ŘEŠENÉHO ÚZEMÍ |
| | | ZASTAVĚNÉ ÚZEMÍ |
| | | HRANICE ZASTAVITELNÝCH PLOCH |
| | | HRANICE BPEJ |
| VYUŽITÍ PLOCH | | |
| | | PLOCHY LESNÍ (L) |
| | | PLOCHY ZEMĚLÉSKÉ (ORNÁ PŮDA + TTP) |
| PŘEDPOKLÁDANÉ ZÁBORY ZPF | | |
| | | ZEMĚLÉSKÁ PŮDA I. TRÍDY OCHRANY |
| | | ZEMĚLÉSKÁ PŮDA II. TRÍDY OCHRANY |
| | | ZEMĚLÉSKÁ PŮDA III. TRÍDY OCHRANY |
| | | ZEMĚLÉSKÁ PŮDA IV. TRÍDY OCHRANY |
| | | ZEMĚLÉSKÁ PŮDA V. TRÍDY OCHRANY |
| PŘEDPOKLÁDANÉ ZÁBORY PUPFL | | |
| | | POZEMKY URČENÉ K PLNĚNÍ FUNKCE LEŠA |



| | |
|--|--|
| SRBSKÁ KAMENICE ÚZEMNÍ PLÁN | |
| VÝKRES PŘEDPOKLÁDANÝCH ZÁBORŮ PŮDNÍHO FONDU | |
| MĚŘÍTKO 1 : 5 000 | |
| POŘIZOVATEL: MM DĚČÍN | |
| | AGROURBANISTICKÝ ATELÉŘ <small>MILKOVSKÉ PŘEMOŠTĚ</small> |
| ODPOVĚDNÝ PROJEKTANT: ING. STANISLAV ZEMAN | |
| PROJEKTANT: ING. VLADIVOJ ŘEZNÍK | |