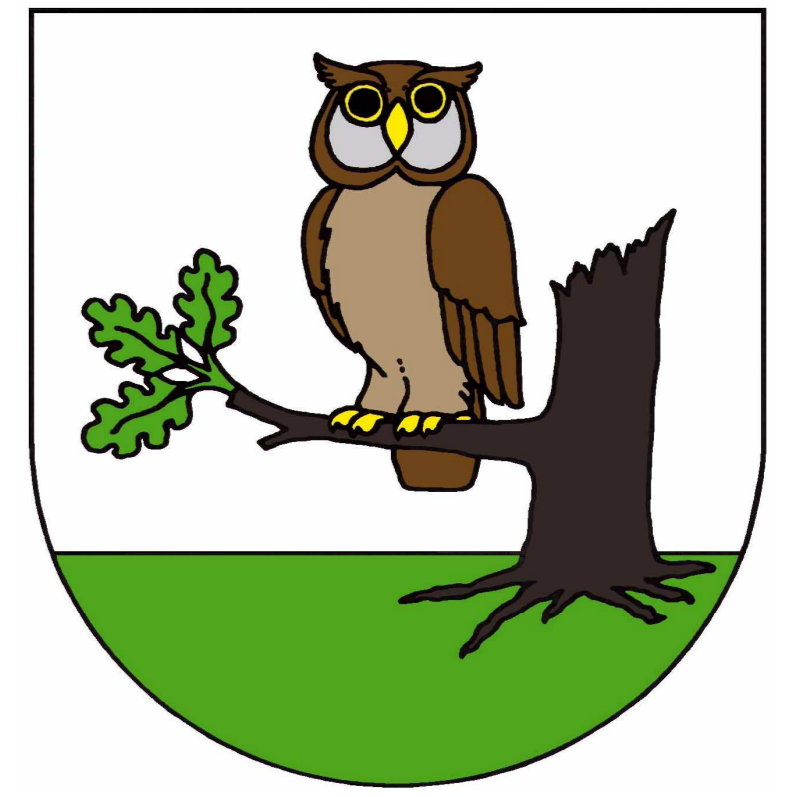
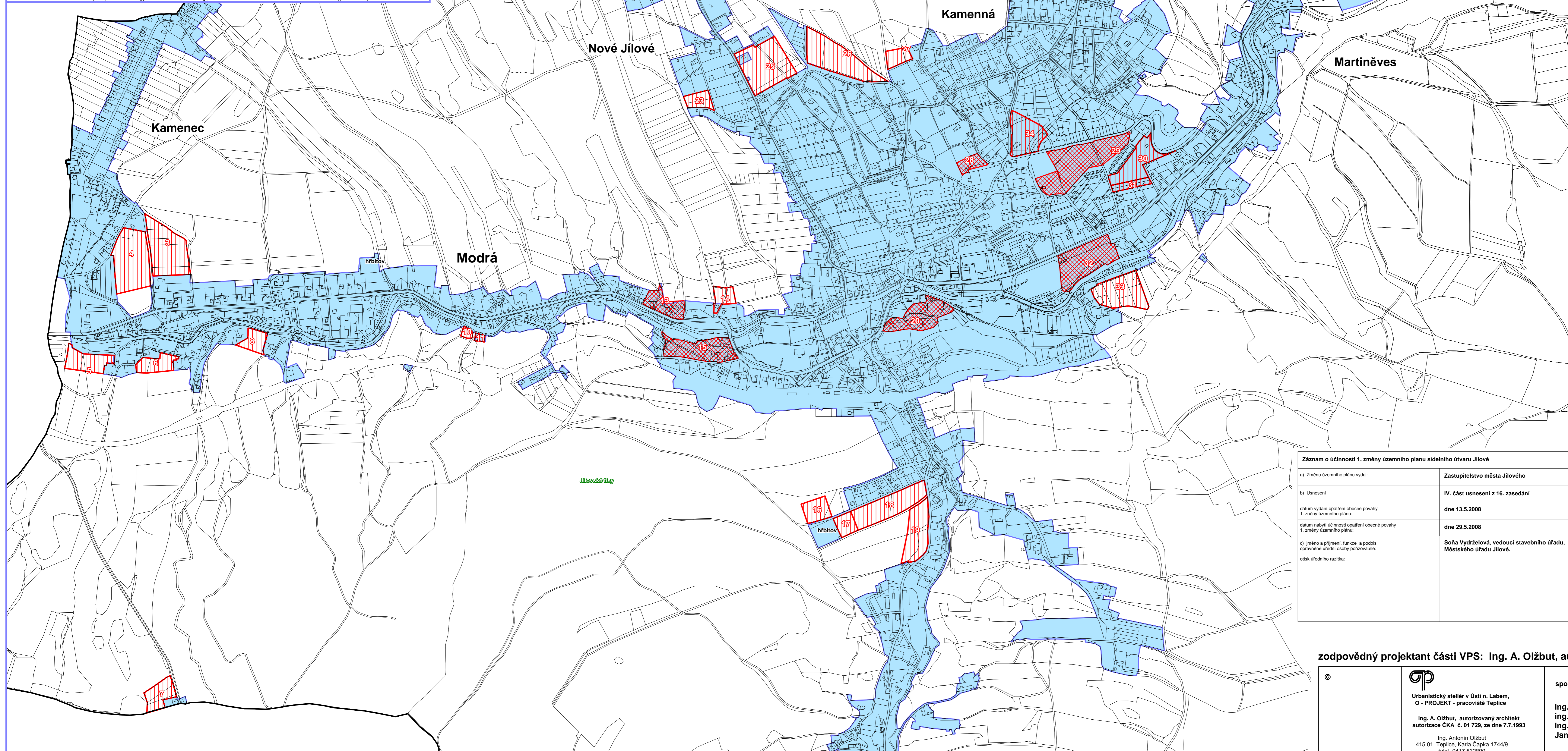
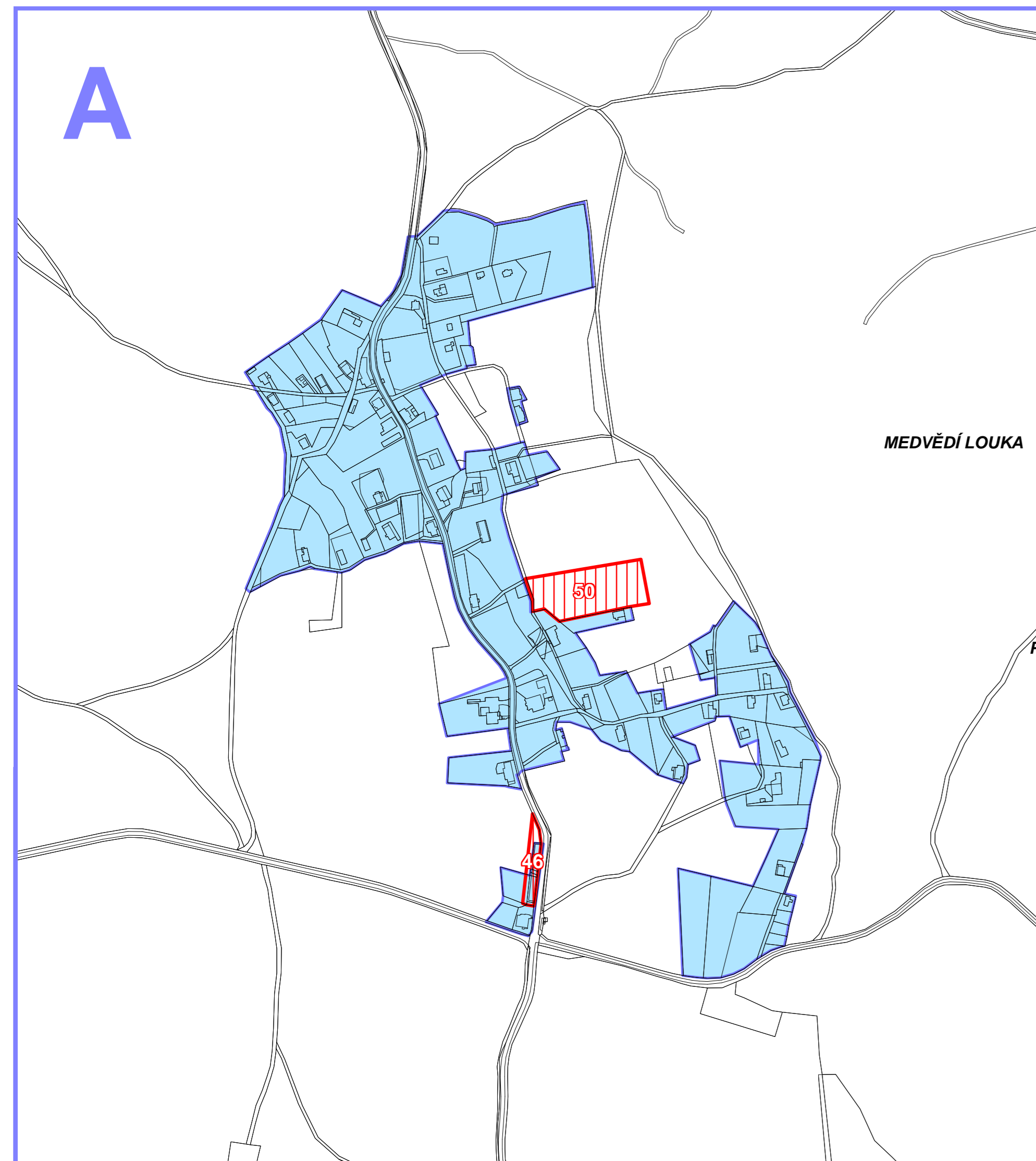


ÚPnSÚ JÍLOVÉ

VÝKRES ZÁKLADNÍHO ČLENĚNÍ ÚZEMÍ 1. ZMĚNA ÚPN SÚ



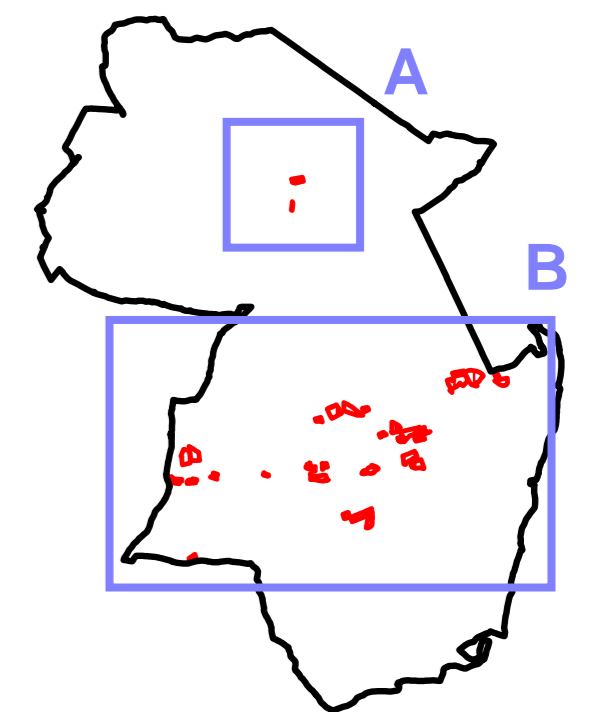
číslo_lok	katastr	funkce	využití	plocha_v_ha	poznámka
3	Modrá u Děčína	plachty bydlení	Bydlení	1,7225	nová plocha
4	Modrá u Děčína	plachty bydlení	Bydlení	1,5108	nová plocha
5	Modrá u Děčína	plachty bydlení	Bydlení	0,7774	nová plocha
6	Modrá u Děčína	plachty bydlení	Bydlení	0,5578	nová plocha
7	Modrá u Děčína	Bydlení venkovské	Bydlení venkovské	0,6239	nová plocha
8	Modrá u Děčína	plachty bydlení	Bydlení	0,4277	nová plocha
10	Modrá u Děčína	plachty bydlení	Bydlení	0,0911	nová plocha
11	Modrá u Děčína	plachty bydlení	Bydlení	0,0647	stav, chybělo v původním ÚP
13	Modrá u Děčína	plachty bydlení	Bydlení	0,6499	změna z VU na bydlení
14	Jílové u Děčína	plachty bydlení	Bydlení	0,3608	částečná změna funkce
15	Jílové u Děčína	plachty bydlení	Bydlení	1,3127	částečná změna funkce výhledy na bydlení
16	Jílové u Děčína	pl. veřej. prostranství	rozšíření hřbitova	0,5139	
17	Jílové u Děčína	pl. veřej. prostranství	Parkoviště	0,3693	parkoviště pro hřbitov
18	Jílové u Děčína	plachty bydlení	Bydlení	1,4763	nová plocha
19	Jílové u Děčína	plachty bydlení	Bydlení	1,1196	nová plocha
20	Jílové a Martíněves u DČ	plachty smíšen. obytné	smíšené obytné	1,2360	změna funkce rekreace na smíšené území
23	Jílové u Děčína	plachty bydlení	Bydlení	0,3670	doprava = stávající rekr. objekty
25	Jílové u Děčína	plachty bydlení	Bydlení	1,9480	nová plocha
26	Jílové u Děčína	plachty bydlení	Bydlení	1,7815	nová plocha
27	Jílové u Děčína	plachty bydlení	Bydlení	0,3501	nová plocha
28	Jílové u Děčína	plachty smíšen. obytné	smíšené obytné	0,3137	změna funkce - parking = garáže
29	Martíněves u Děčína	rekreace sportovní	sport	2,3876	změna funkce z bydlení na plochy sportu a klid. dopravy
30	Martíněves u Děčína	pl. veřej. prostranství	parkoviště, garáže	1,0596	parkoviště, garáže
31	Martíněves u Děčína	rekreace individuální - zahrady	zahrada	0,2577	změna funkce z bydlení na zahrady
32	Martíněves u Děčína	OV, neruší výroba	OV, neruší výroba	1,7047	změna funkce z rekreace na pl. občanské vybavenosti
33	Martíněves u Děčína	plachty bydlení	Bydlení	1,3865	nová plocha
34	Jílové, Martíněves u DČ	plachty bydlení	Bydlení	1,0709	plošné DPS
37	Martíněves u Děčína	plachty bydlení	Bydlení	3,1019	nová plocha
38	Martíněves u Děčína	plachty bydlení	Bydlení	0,4755	nová plocha
39	Martíněves u Děčína	plachty bydlení	Bydlení	3,1551	nová plocha
40	Martíněves u Děčína	plachty bydlení	Bydlení	0,2212	nová plocha
41	Martíněves u Děčína	pl. veřej. prostranství	Výhlední plocha	1,0935	nová plocha - za protokem
46	Sněbřík	pl. veřej. prostranství	Parkoviště	0,1495	nová plocha, plochy klidové dopravy
50	Sněbřík	Bydlení venkovské	Bydlení venkovské	0,6197	nová plocha



LEGENDA VÝKRESU

- HRANICE ŘEŠENÉHO ÚZEMÍ
- ZASTAVĚNÉ ÚZEMÍ K 1.2.2007
- NAVRŽENÉ LOKALITY
- LOKALITY SE ZMĚNOU FUNKCE

SCHÉMA VÝŘEZŮ



Záznam o účinnosti 1. změny územního plánu sídelního útvaru Jílové	
a) Změnu územního plánu vystal:	Zastupitelstvo města Jílového
b) Učinení:	IV. část usnesení z 16. zasedání
datum vydání opatření obecné povahy 1. změny územního plánu:	dne 13.5.2008
datum nabytí účinnosti opatření obecné povahy 1. změny územního plánu:	dne 29.5.2008
c) jméno a příjmení, funkce a podpis oprávněné úřední osoby pořizovatele: otisk úředního razítka:	Soňa Vydřelová, vedoucí stavebního úřadu, Městského úřadu Jílové.

M 1:5 000

zodpovědný projektant částí VPS: Ing. A. Ořížbut, autorizovaný architekt

 Ing. A. Ořížbut, autorizovaný architekt autorizace ČKA č. 01 729, ze dne 7.7.1993 Ing. Antonín Ořížbut 415 01 Teplice, Karlova Cestka 1744/9 telefon: 0417 532900 a.ozibut@email.cz	spolupráce: Ing. Vladimír Budinský Ing. Jiří Müller- SVIS, s.r.o. Ing. Milan Šobr Jana Zelenková	pořizovatel: Městský úřad JÍLOVÉ smlouva o dílo č. 0705/2007 datum dokončení Květen 2008	číslo výkresu: l.a
	Ing. Antonín Ořížbut 415 01 Teplice, Karlova Cestka 1744/9 telefon: 0417 532900 a.ozibut@email.cz		číslo výkresu: l.a